



KRPH-96354/ČJ-2022-050706

Rychnov nad Kněžnou 20. září 2022

S-pro servis s.r.o.
Pivovarská 1272
388 01 Blatná

Počet listů: 1
Příloha: 1 x situace

Stanovisko k projektové dokumentaci "Rekonstrukce propustku v k.ú. Lupenice" pro společné povolení

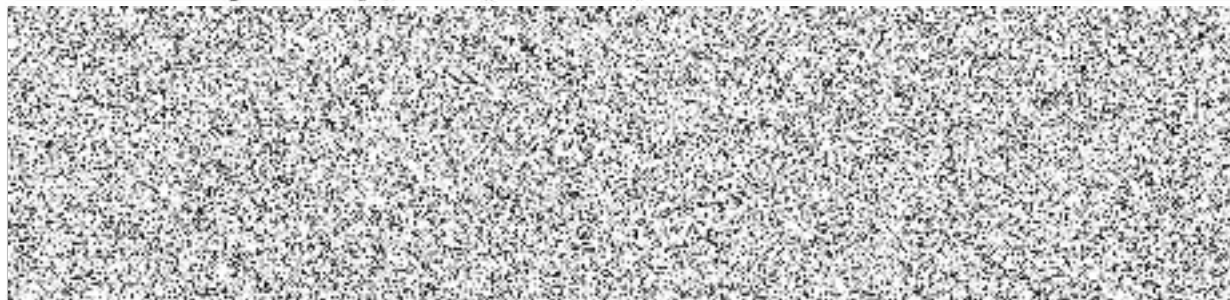
Policie České republiky, Krajské ředitelství policie Královéhradeckého kraje, Dopravní inspektorát v Rychnově nad Kněžnou jako příslušný orgán ve smyslu ustanovení § 16 odst. 2 písm. b) zákona č. 13/1997 Sb., o pozemních komunikacích po posouzení Vámi zaslané projektové dokumentace z hlediska bezpečnosti a plynulosti silničního provozu nemá závaznějších připomínek ke společnému řízení (*souhlasíme s vydáním společného povolení*), pokud budou dodrženy ustanovení souvisejících předpisů a norem v platném znění (např. zákon č. 13/1997 Sb., o pozemních komunikacích, vyhláška č. 104/1997 Sb., kterou se provádí zákon o pozemních komunikacích, vyhláška č. 398/2009 Sb., o obecných technických požadavcích zabezpečujících bezbariérové užívání staveb, vyhláška č. 501/2006 Sb., o obecných požadavcích na využívání území, ČSN 73 6110 Projektování místních komunikací, ČSN 73 6201 Projektování mostních objektů).

Při stavbě zhotovitel učiní taková vhodná opatření, aby nedocházelo ke znečištění dotčené silnice vyjíždějícími vozidly ze staveniště.

Návrh svislého a vodorovného dopravního značení bude projednán v rámci samostatného řízení dle ustanovení § 77 zákona č. 361/2000 Sb., o provozu na pozemních komunikacích a o změnách některých zákonů, ve znění pozdějších předpisů.

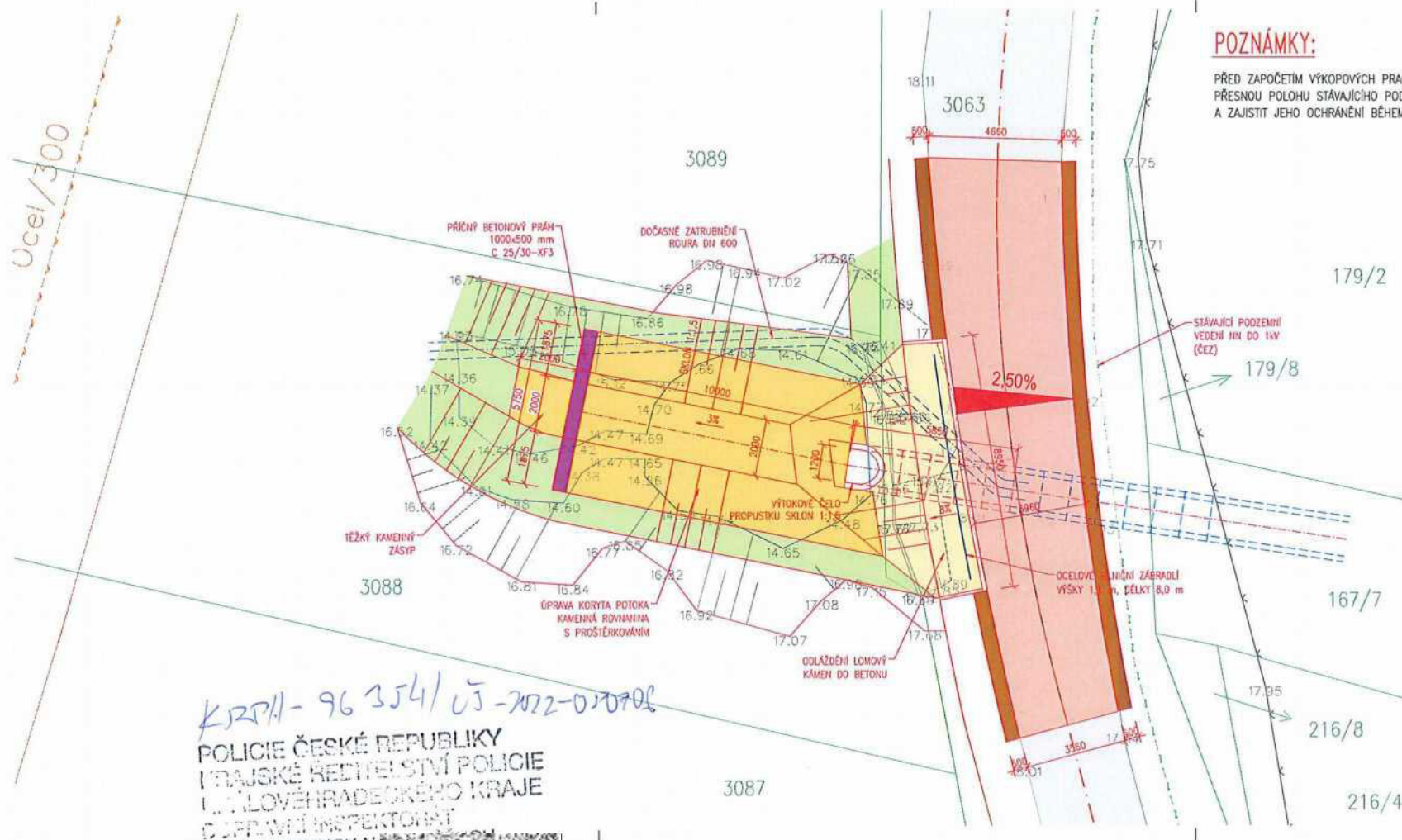
Před zahájením stavebních prací je nutné v dostatečném časovém předstihu předložit k posouzení návrh dopravně inženýrského opatření (umístění PDZ) včetně termínu a harmonogramu prací.

Pokud budou výše uvedené podmínky splněny, lze konstatovat, že návrh odpovídá obecným požadavkům na bezpečnost a plynulost provozu na pozemních komunikacích.



Zborovská 1360
516 01 Rychnov nad Kněžnou





POZNÁMKY:

PŘED ZAPOČETÍM VÝKOPOVÝCH PRACÍ JE POTŘEBA ZJISTIT PŘESNOU POLOHU STÁVAJÍCÍHO PODZEMNÍHO VEDENÍ NN A ZAJISTIT JEHO OCHRÁNĚNÍ BĚHEM VÝSTAVBY.

LEGENDA PLOCH

STAVBA	KOMUNIKACE - ASPALT
KOMUNIKACE	KOMUNIKACE - ASPALT
NEZPEČENÉ KRAJINĚ	NEZPEČENÉ KRAJINĚ
PRŮVĚRNÉ PLOCHY KORYTA - KAMENNÁ ROVNANINA S PROŠTĚRKOVÁNÍM	PRŮVĚRNÉ PLOCHY KORYTA - KAMENNÁ ROVNANINA S PROŠTĚRKOVÁNÍM
PRŮVĚRNÉ PLOCHY - DLAŽBA Z KAMENNÝCH KAMENŮ	PRŮVĚRNÉ PLOCHY - DLAŽBA Z KAMENNÝCH KAMENŮ
BETONOVÝ PŘÍČNÝ PŘÁH	BETONOVÝ PŘÍČNÝ PŘÁH
OPRAVA KORYTA POTOKA	OPRAVA KORYTA POTOKA

HRANICE A ZNAČENÍ

832/2	HRANICE PODEMNÍHO VEDENÍ NN (MĚŘENÍ)
	ČÍSLO PODEMNÍHO VEDENÍ NN (MĚŘENÍ)
	POČET PLOCHY KORYTA - KAMENNÁ ROVNANINA S PROŠTĚRKOVÁNÍM
	POČET PLOCHY KORYTA - KAMENNÁ ROVNANINA S PROŠTĚRKOVÁNÍM
	POČET PLOCHY KORYTA - KAMENNÁ ROVNANINA S PROŠTĚRKOVÁNÍM
	POČET PLOCHY KORYTA - KAMENNÁ ROVNANINA S PROŠTĚRKOVÁNÍM

INŽENÝRSKÉ SÍTĚ

STAVBA	ČÍSLO PODEMNÍHO VEDENÍ NN
	ČÍSLO PODEMNÍHO VEDENÍ NN
	ČÍSLO PODEMNÍHO VEDENÍ NN
	ČÍSLO PODEMNÍHO VEDENÍ NN
	ČÍSLO PODEMNÍHO VEDENÍ NN
	ČÍSLO PODEMNÍHO VEDENÍ NN

K22P/1- 96 354/ UJ-2022-010702
 POLICIE ČESKÉ REPUBLIKY
 KRAJSKÉ ŘEDITELSTVÍ POLICIE
 JIHLAVSKÉHO KRAJE
 OPRÁVNĚNÝ INSPEKTORAT
 20.9.2022

Zodpovědný projektant		S-pro servis s.r.o.	Datum	06/2022
Vypracoval		S-pro servis s.r.o.	Stupeň PD	SPOLÉČNÁ PD (DUR + DSP)
Investor	Česká republika - Státní pozemkový úřad KO 01312774, kraj Vysočina úřad pro krajinářské úpravy Havlíčkův Brod, 580 01 Havlíček Brod		Formát	630 x 297
Stavba	REKONSTRUKCE PROPUSTKU V K.Ú. LUPENICE		Měřítko	1:100
Název výkresu	KOORDINÁČNÍ STUŽNÍ VÝKRES		Číslo výkresu	Číslo paré C.3